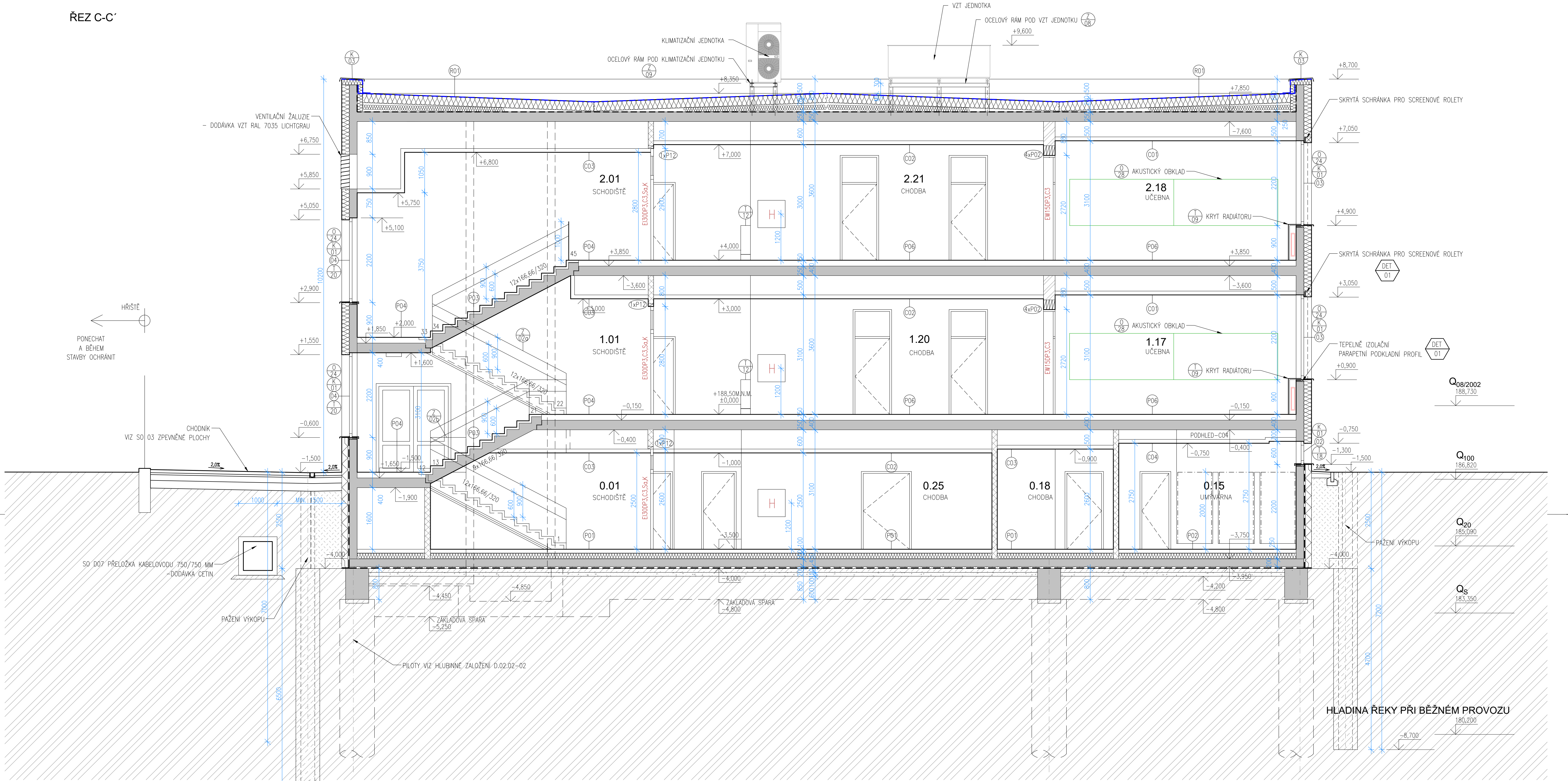


ŘEZ C-C'



LEGENDA ZNAČENÍ

- ŽELOZOBETONOVÁ KONSTRUKCE
PODZEMNÍ ČÁST – BETON C30/37 – XC2, XA1–CI 0,20–Dmax 22–S3, OCEĽ B500
NADZEMNÍ ČÁST – BETON C25/30 – XC1–CI 0,20–Dmax 22–S3, OCEĽ B500
- ZDIVO Z KERAMICKÝCH DUTINOVÝCH TVAROVEK P15 TL. 300 MM
NA MALTU MVC 10, NAPŘ. BLOKY POROTHERM 30
- ZDIVO Z KERAMICKÝCH DUTINOVÝCH TVAROVEK TL. 175 MM
NA MALTU MVC 5, NAPŘ. PRÍČKOVÝ POROTHERM 17,5
- ZDIVO Z KERAMICKÝCH DUTINOVÝCH TVAROVEK TL. 140 MM
NA MALTU MVC 5, NAPŘ. PRÍČKOVÝ POROTHERM 14
- ZDIVO Z KERAMICKÝCH DUTINOVÝCH TVAROVEK TL. 80 MM
NA MALTU MVC 5, NAPŘ. PRÍČKOVÝ POROTHERM 14
- PRÍZDÍVKA Z PLYNOSILKÁTOVÝCH TVAROVEK TL. 100 MM
NA SYST. TENKOVÝSTVOU MALTU P5, NAPŘ. PRÍČKOVÝ YTONG P2–500
- PROSTÝ BETON
- ŠTĚRKOPÍSKOVÝ PODSYP
- ZPĚTNÝ ZÁSYP STABILIZOVANÝ, HUTNĚNÝ PO VRSTVÁCH
- ROSTLÁ ZEMINA

- HYDROIZOLACE
- PAROZÁBRANA
- TEPELNÁ IZOLACE
STĚNY – Z MINERÁLNÍCH VLÁKEN
PODLAHY, STŘECHY – EXPANDOVANÉHO POLYSTYRENU
- TEPELNÁ IZOLACE Z EXTRUDOVANÉHO POLYSTYRENU
- KERAMICKÝ OBKLAD
- AKUSTICKÝ OBKLAD
- OTOPNÉ TĚLESO – DODÁVKOU VYTÁPĚNÍ

POZNÁMKA:

- SKLADBY VIZ D.02.01.30_SKLADBY A POVRCHY KONSTRUKCÍ
- KÓTY JSOU VZTAŽENÉ K HRUBÉMU ZDIVU BEZ POVRCHOVÝCH ÚPRAV
- ROZMĚRY VÝTAHOVÉ ŠACHTY BUDOU UPRÁVENY DLE VÝROBCE DODANÉHO VÝTAHU VYBRANÉHO ZHOTOVITELEM !!
- ULOŽENÍ SCHODIŠTĚ NA PODESTY SCHODIŠTĚ PŘES PRVEK IZOLACE KROČEJOVÉHO HLUKU NAPŘ. HALFEN HTF + HTPL
- VEŠKERÉ PROSTUPY A DŘÁŽKY ROZVODŮ KOORDINOVAT DLE PROJEKTŮ JEDNOTLIVÝCH PROFESÍ
- PŘÍPADNÉ ZMĚNY A ÚPRAVY TRAS VEDENÍ ŘEŠIT S PROJEKTANTY JEDNOTLIVÝCH PROFESÍ ZTI, VT, UT, EL A DALŠÍCH
- PROSTUPY, KTERÉ NEJSOU ZAKRESLENY VE STAVEBNÍ ČÁSTI JSOU ZAKRESLENY V PROJEKTECH JEDNOTLIVÝCH PROFESÍ
- PROSTUPY INSTALACÍ STĚNAMI A STROPY BUDE OPATŘENO CHRÁNIČKAMI POPŘÍPADĚ MIRELONOVÝMI POUZDRY, POTÉ BUDOU PROSTUPY VYSRAVENY DOZDĚNÍM NEBO DOBETONOVÁNÍM, V POŽÁRNĚ DÉLICH KONSTRUKCÍCH BUDOU UPRÁVENY DLE ČL. 6.2 ČSN 73 0810
- POMOCÍ MANŽET A TMELŮ S POŽADOVANOU POŽÁRNÍ ODOLNOSTÍ
- INSTALAČNÍ ŠACHTY BUDOU V ÚROVNI STROPNÍ KONSTRUKCE DOBETONOVÁNY
- REVIZNÍ DVÍŘKA OSADIT DLE SKUTEČNÝCH POLOH ČISTIČÍCH KUSŮ, UZÁVĚRŮ APOD. S PO DLE D.02.03 PBR
- PŘI NESHOĎE MEZI PROJEKTOVOU DOKUMENTACÍ A SKUTEČNÝM STAVEM JE NUTNÁ KONZULTACE S PROJEKTANTEM
- VŠECHNY VÝROBKY JE NUTNÉ PŘED ZADÁNÍM DO VÝROBY OVĚRIT NA STAVBĚ A V PŘÍPADĚ POTŘEBY UPRAVIT ROZMĚRY DLE SKUTEČNOSTÍ!
- HYDRANTY A ROZVADĚČE BUDOU V BÍLÉ BARVĚ
- KONKRÉTNÍ TYPY ZAŘÍZOVACÍCH PŘEDMĚTŮ BUDOU VYBRÁNY ARCHITEKTEM ZA ÚČASTI INVESTORA Z NABÍDKY DODAVATELE

± 0,000 = 188,50 m n.m.

Souřadnicový systém JTSK, výškový systém BpV

...
...
R02	06/2024	Aktualizace projektu	Ing. arch. M. Daník
Index:	Datum:	Změny:	Vypracoval:

d plus PROJEKTOVÁ A INŽENÝRSKÁ A.S.			
Hlavní inženýr projektu: Ing. arch. Mikuláš DANÍK		Odpovědný projektant: Ing. Viktor NYČ	
MÚ (OU): Praha		Kraj: Hl. m. Praha	
Investor: Městská část Praha 8		Datum: 06/2024	
Zakázka: Základní a mateřská škola Petra Strozziho Nový učebnový pavilon		Stupeň: DPS	
Obsah: D02 01 - SO 02 - UČEBNOVÝ PAVILON - AST ŘEZ C-C'		Číslo zakázky: 3698	
		Měřítko: 1:50	
		Počet formátů A4: 8	
		Č. kopie:	
		Číslo přílohy: D02 01 09	
		Revize: R02	